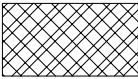
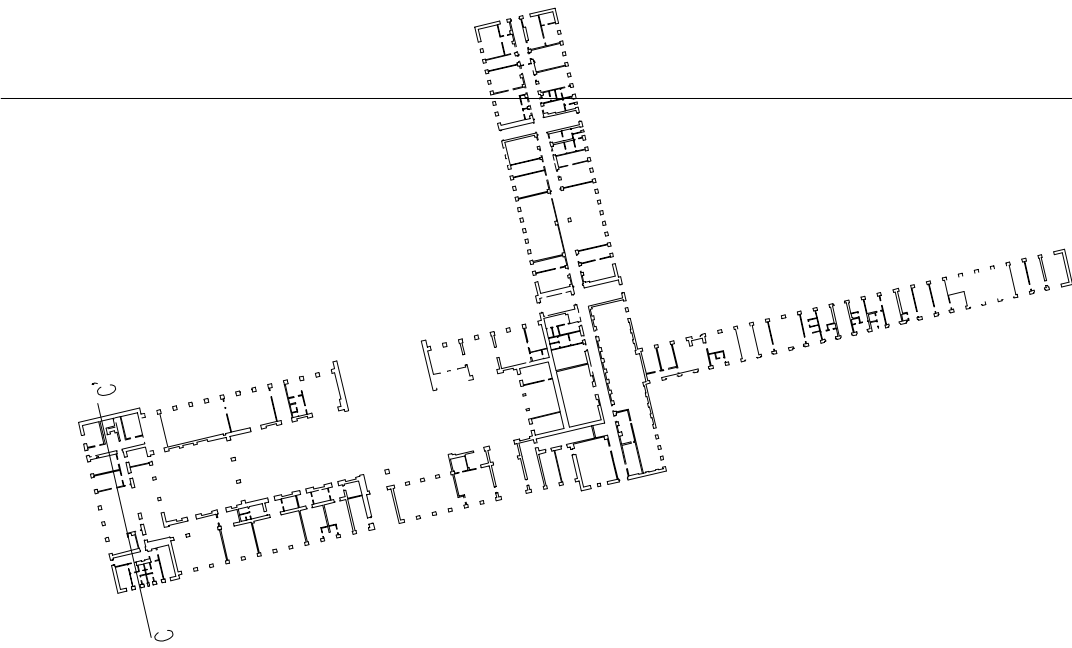
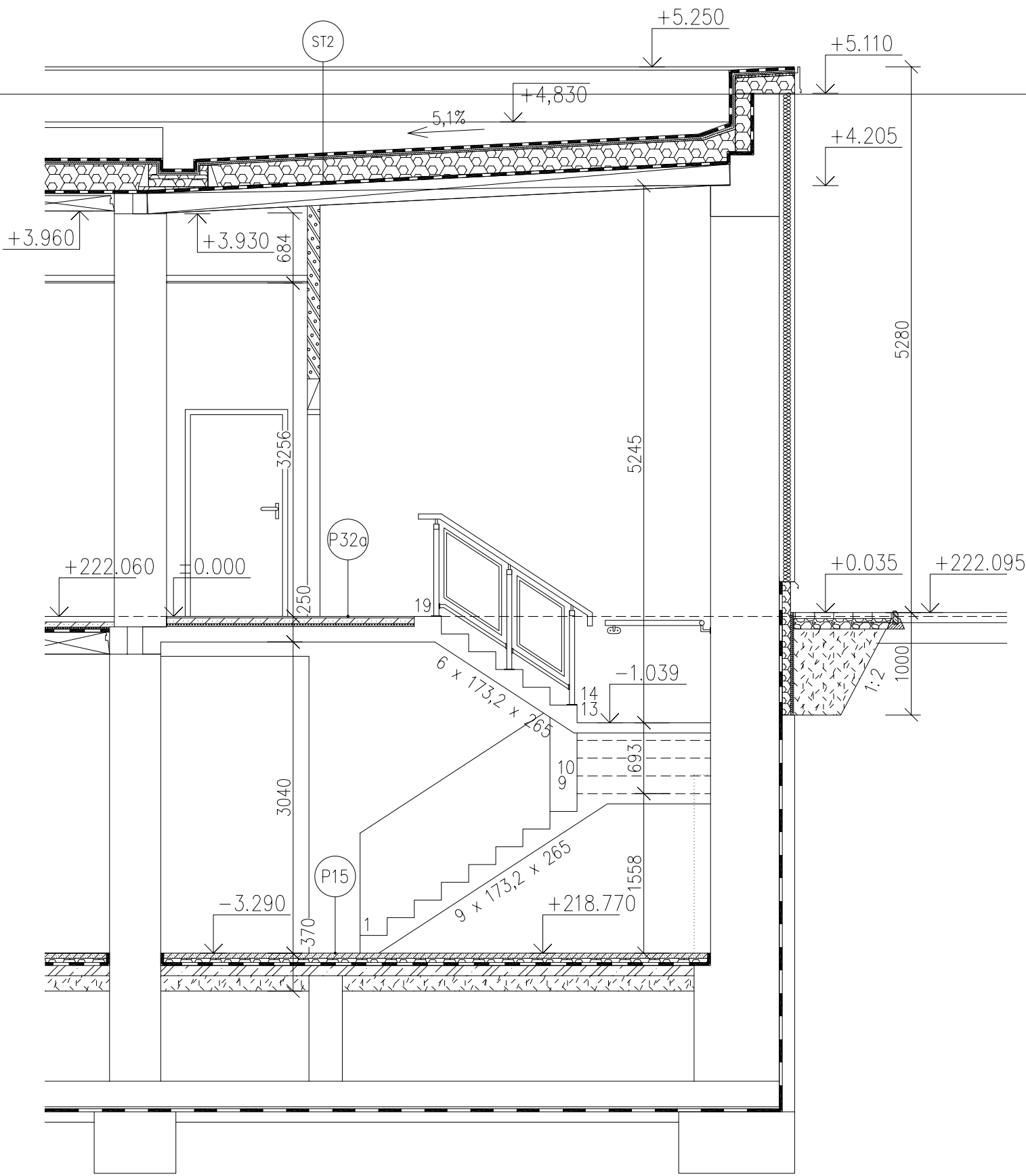


ŘEZ C-C

LEGENDA - NÁVRH:

-  Dozdívka z plných cihel
-  Zdivo z keramických dutinových tvárnic tl. 140 mm
-  Porobetononové tvárnice, tl. 50, 100, 150, 200 mm
-  Bednící tvárnice, Best - 200
-  Keramický obklad do výšky 2 m, popř. výšky parapetů (u oken)
-  Sádrokartonová stěna tl. 100 mm
-  Prostup stěnou
-  Extrudovaný polystyrén
-  Izolační fasádní deska (čedičová vlna - kolmá vlákna)
-  Cementová litá pěna s polystyrénem
-  Cementový litý potěr
-  Železobeton
-  Profilované HDPE desky
-  Akustická kročejová izolace
-  Štěrkopískový podsyp



ZMĚNA		DATUM	PODPIS

OBJEDNATEL



Správa železniční dopravní cesty, státní organizace  
Praha 1 - Nové Město, Dlážděná 1003/7, PSČ 110 00  
Oblastní ředitelství Praha  
Praha 7, Partyzánská 24, PSČ 170 00

S-JTSK

±0,000 = 222,06 m n.m.

Bpv

PROJEKTOVÁ, INŽENÝRSKÁ A KONZULTAČNÍ ORGANIZACE CERTIFIKÁT ISO 9001 VPÚ DECO PRAHA a.s., PODBABSKÁ 1014/20, 160 00 PRAHA 6 DIČ CZ60193280 www.vpupraha.cz					
PROJEKTANT Ing.A.Seko	VYPRACOVAL Ing.O.Skala	KONTROLA Ing.M.Vénos	HL.INŽ.PROJEKTU M.Pražský	ATELIÉR POZEMNÍCH STAVEB	
REKONSTRUKCE VÝPRavní BUDOVY V ŽST BEROUN Nádraží 129, 266 01 Beroun SO 110 Rekonstrukce objektu ADD – Architektonické a stavebně technické řešení				ČÍSLO ZAKÁZKY	2-0478-00/40
				DOKUMENTACE	DSP+DPS
				MĚŘITKO	1:50
				DATUM	12.2018
OBSAH PŘÍLOHY Řez C-C				POČET FORMÁTŮ	6 A4
				ČÁST E	ČÍSLO PŘÍLOHY 23
				KÓD	ČÍSLO KOPIE
DOKUMENTACI LZE UŽÍVAT POUZE VE SMYSLU PŘÍSLUŠNÉ SMLOUVY O DÍLO, VÝKRES, ČI JEHO ČÁST, MŮŽE BÝT KOPÍROVÁN NEBO JINÝM ZPŮSOBEM ROZŠŘOVÁN POUZE PO PŘEDCHOZÍM SOUHLASU VPÚ DECO PRAHA a.s.					